

EN A simple way to solve complex cases: the semi-direct approach

ES Una manera sencilla de resolver casos complejos: abordaje semi-directo

Author/Autor: Prof. Dr. Fábio Sene.



42-year-old female patient.

COMPLAINT

Intense pain in tooth 27.

Paciente del sexo femenino, 42 años.

QUEJA

Dolor intenso en el diente 27.

EN CLINICAL/RADIOGRAPHIC EXAM

During the clinical and radiographic examination, a large carious lesion was found in the distal portion of the tooth, already invading the pulp chamber.

TREATMENT

Endodontics was performed on tooth 27 and then restorative planning was done. For this tooth with such large cavity, the preparation of the palatine conduit was used to place a fiberglass post (Whitepost DC 0.5). In the conduit, Ambar Universal APS adhesive was applied by the self-etching technique and then Allcem Core cement was applied for post cementation. After that, the entire cavity was filled with the same cement. In the same session, the tooth received an onlay and molding preparation. After obtaining the plaster model, an onlay restoration was made with Vittra APS composite. After internal treatment with Condac Porcelana 5% for 30 seconds, Prosil and Ambar Universal, the onlay was cemented with Allcem Core cement, color A1.

ES EXAMEN CLÍNICO/RADIOGRÁFICO

Al examen clínico y radiográfico, se verificó gran lesión cariosa en la faz distal de éste, ya invadiendo la cámara pulpar.

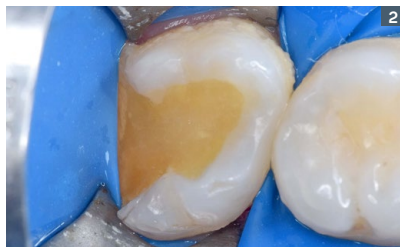
TRATAMIENTO

Se procedió a la endodoncia del diente 27 y enseguida el planeamiento restaurador. Para ese diente con cavidad amplia, se optó por el preparo del conducto palatino para colocación de un poste de fibra de vidrio (Whitepost DC 0,5). En el conducto fue aplicado el adhesivo Ambar Universal APS, por la técnica autograbante y, enseguida, aplicado el cemento Allcem Core para cementación del poste. Después, con el mismo cemento, toda cavidad fue rellenada. En esa misma sesión el diente recibió un preparo tipo onlay y moldado. Obtenido el modelo de yeso, fue confeccionada una restauración tipo onlay, con la resina Vittra APS. Esta, tras tratamiento interno con Condac Porcelana 5% por 30 segundos, Prosil y Ambar Universal, fue cementada con cemento Allcem Core color A1.

STEP BY STEP | PASO A PASO



1. Patient with tooth 27 already treated endodontically and presenting an extensive cavity.
1. Paciente con diente 27 ya tratado endodónticamente y presentando cavidad extensa.



2. Absolute isolation.
2. Aislamiento absoluto.



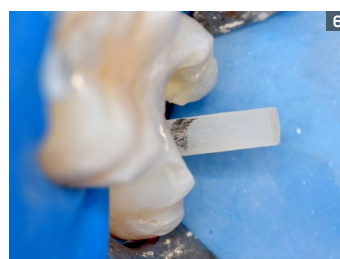
3. Removal of the restoration for accessing the cavity and the root canal.
3. Remoción de la restauración para acceso a la cavidad y al conducto radicular.



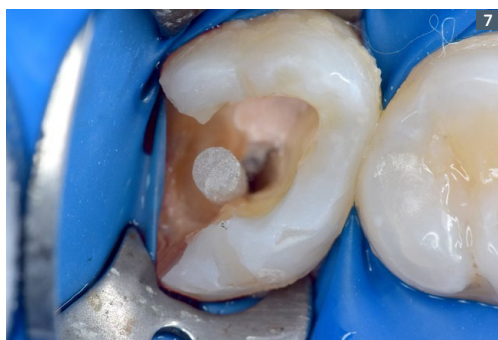
4. Intra canal preparation drill (Whitepost DC 0.5)
4. Fresa de preparo intraconal (Whitepost DC).



5. Palatal canal prepared with Whitepost drill.
5. Canal palatino preparado con fresa Whitepost.



6. Testing the post (Whitepost DC 0.5) after cleaning the conduit with EDTA.
6. Prueba del poste (Whitepost DC 0,5) tras limpieza del conducto con EDTA.



7. Whitepost DC 0.5 cut and well adapted in the root canal.
7. Whitepost DC 0,5 cortado y bien adaptado en el canal radicular.



8. Application of Ambar Universal APS adhesive inside the conduit, followed by light-curing.
9. Insertion of Allcem Core cement with the aid of a microapplicator.



8. Aplicación del adhesivo Ambar Universal APS en el interior del conducto, seguido de fotoactivación.
9. Inserción del cemento resinoso dual Allcem Core con auxilio del microaplicador.

// Restoring heavily destroyed teeth is always a great challenge, mainly in the mechanical aspect. FGM's product line, with all its variety, precision and quality, allows the resolution of this type of case with extreme safety. //

Prof. Dr. Fabio Sene.

// Restaurar dientes extensamente destruidos es siempre un gran reto, principalmente en la parte mecánica. La línea de productos de FGM, con toda su variedad, precisión y calidad, permite la resolución de ese tipo de caso con extrema seguridad. //

Prof. Dr. Fabio Sene.



10. Whitepost cemented.
10. *Whitepost cementado.*



11. Along with post cementation, cavity filling with the same product (Allcem Core).

11. *Concomitante a la cementación del poste, rellenado de la cavidad con el mismo producto (Allcem Core).*



12. Cavity filled with Allcem Core.
12. *Cavidad rellenada con Allcem Core.*



13. Removal of isolation and filling adjustment with subsequent preparation and molding.
13. *Retirada del aislamiento y ajuste del rellenado con posterior prepa y moldeo.*



14. Onlay made with Vitra APS composite.
14. *Onlay confeccionada en resina compuesta Vitra APS.*



15. Final result after cementation with Allcem Core cement in color A1.

15. *Resultado final tras cementación con cemento Allcem Core en el color A1.*

FGM MATERIALS USED | MATERIALES FGM UTILIZADOS

FIBERGLASS POST
Whitepost

POSTE DE FIBRA DE VIDRIO
Whitepost

DUAL-CURING RESIN CEMENT
Allcem Core

CEMENTO RESINOSO DE CURADO DOBLE
Allcem Core

LIGHT-CURING COMPOSITE
Vitra APS

RESINA FOTOCURABLE
Vitra APS

7TH GENERATION COLORLESS
LIGHT-CURING ADHESIVE
Ambar Universal APS

ADHESIVO INCOLORO FOTOCURABLE
DE 7^A GENERACIÓN
Ambar Universal APS

37% PHOSPHORIC ACID
Condac 37

GRABADOR CON ÁCIDO
FOSFÓRICO AL 37%
Condac 37

SILANE
Prosil

SILANO
Prosil

DISPOSABLE MICROAPPLICATOR
Cavibrush

MICROAPLICADOR DESECHABLE
Cavibrush

HYDROFLUORIC ACID AT 5%
Condac Porcelana 5%

ÁCIDO HIDROFLUORÍDRICO AL 5%
Condac Porcelana 5%

