

## EN Achieving exceptional results with direct restorations

## ES Alcanzando resultados de excelencia con restauraciones directas

Author/Autor: Prof. Dr. Maciel Júnior.

 Brazil | Brasil



58-year-old female patient.

### COMPLAINT

Dissatisfaction with teeth aesthetics in relation to wear, defective restorations and the presence of diastema.

Paciente del sexo femenino, 58 años.

### QUEJA

Insatisfacción con la estética de los dientes respecto al desgaste, restauraciones defectuosas y presencia de diastemas.

### EN CLINICAL/RADIOGRAPHIC EXAM

Generalized presence of wear on anterior teeth, defective restorations, premolar abfractions and the presence of diastema.

### ES EXAMEN CLÍNICO/RADIOGRÁFICO

Presencia generalizada de desgaste en los dientes anteriores, restauraciones defectuosas, abfracciones en los premolares y presencia de diastema.

### TREATMENT

Study models and laboratory waxing were carried out to make a silicone guide. The proposed treatment was the making of direct veneers in composite (Vittra APS) as it was a quick, non-invasive and repairable treatment. The choice of a good quality composite is of utmost importance, and we can achieve aesthetic results similar to ceramics, with high mechanical strength and shine longevity.

### TRATAMIENTO

Fueron realizados modelos de estudio y un enceramiento en laboratorio para confección de una guía de silicona. El tratamiento propuesto fue la confección de carillas directas en resina compuesta (Vittra APS) por ser un tratamiento rápido, no invasivo y pasible de reparos. La elección de una resina de alta calidad es de suma importancia, siendo que podemos alcanzar resultados estéticos semejantes a las cerámicas, con alta resistencia mecánica y durabilidad del brillo.

STEP BY STEP | PASO A PASO



1. Initial smile.  
1. Sonrisa inicial.



2. Initial intraoral appearance.  
2. Aspecto intraoral inicial.



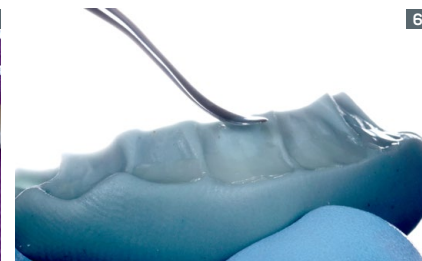
3. Intraoral aspect of the upper arch.  
3. Aspecto intraoral de la arcada superior.



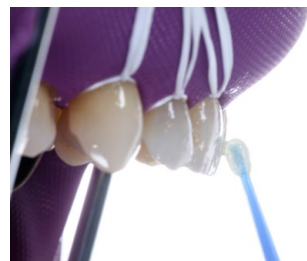
4. Absolute isolation.  
4. Aislamiento absoluto.



5. Acid etching of enamel for 30 seconds (Condac 37).  
5. Grabado ácido del esmalte por 30 segundo (Condac 37).



6. Positioning of Vittra APS composite in the Trans OPL shade on the silicone guide.  
6. Posicionamiento de la resina Vittra APS en el color Trans OPL en la guía de silicona.



7. Application of Ambar APS adhesive and subsequent light curing for 20 seconds.  
7. Aplicación del adhesivo Ambar APS y posterior fotocurado por 20 segundos.



8. Positioning of the silicone guide (already with the composite) by the palatal side of the upper teeth and light curing.  
8. Posicionamiento de la guía de silicona (ya con la resina) por la faz palatina de los dientes superiores y fotoactivación.



9. Application of the first layer of dentin composite (shade DA2) and making of the mamelons.  
9. Aplicación de la primera capa de resina de dentina (color DA2) y confección de los mamelones.



10. Application of the incisal layer of shade Trans OPL.  
10. Aplicación de la capa incisal del color Trans OPL.



11. Composite Trans OPL applied to the dentin layer.  
11. Resina del color Trans OPL aplicada sobre la capa de dentina.



12. Application of the EA2 enamel composite layer. The consistency of Vittra APS is extremely conducive to good smoothing and sculpting.  
12. Aplicación de la capa de resina de esmalte EA2. La consistencia de Vittra APS es extremadamente favorable a un buen alisado y escultura.



13. Result after positioning the composites.

13. Resultado tras posicionamiento de las resinas.



14. Re-fitting the isolation on the premolars in order to allow a better adaptation in the cervical region.

14. Readecuación del aislamiento en los premolares de modo a permitir una mejor adaptación en la región cervical.



15. Application of a Opallis layer in shade Opaque Pearl, in order to mask the darkened dentin in the cervical region.

15. Capa de resina Opallis en el color Opaque Pearl, para mascarar la dentina oscurecida en la región cervical.

// Vittra APS surprised me with its incredible monomer and light-curing technology, and surprised me even more by its ease of handling. I believe that the success of a composite is closely linked to the union of composition factors with their rheological characteristics. Its polishing is sensational. //

Prof. Dr. Maciel Júnior

// La resina Vittra APS me sorprendió por su increíble tecnología de monómeros y de fotoactivación, y me sorprendió aún más por su facilidad de manipulación. Creo que el éxito de una resina está íntimamente ligado a la unión de los factores composicionales con sus características reológicas. Su pulido es sensacional. //

Prof. Dr. Maciel Júnior



16. Vittra APS dentin composite layer in shade DA2 and posterior enamel composite layer in shade EA2.

16. Capa de resina de dentina Vittra APS color DA2 y posterior capa de resina de esmalte en el color EA2.



17. Restorations finished in the upper arch before finishing and polishing.

17. Restauraciones finalizadas en la arcada superior antes del acabado y pulido.



18. Finishing performed with Diamond Pro sandpaper disks.  
19. Final polishing with felt disks (Diamond Flex) and Diamond Excel polishing paste.

18. Acabado con discos de lija Diamond Pro.  
19. Pulido final con discos de fieltro flexibles (Diamond Flex) y pasta para pulido Diamond Excel.



20. Final smile from the side.  
 21. Final intraoral appearance.  
 22. Intraoral aspect of the upper arch.  
 23 and 24. Final smile.  
 20. Sonrisa final lateral.  
 21. Aspecto intraoral final.  
 22. Aspecto intraoral arcada superior.  
 23 y 24. Sonrisa final.

**FGM MATERIALS USED | MATERIALES FGM UTILIZADOS**

LIGHT-CURING COMPOSITE  
**Vittra APS and Opallis**

RESINA FOTOCURABLE  
**Vittra APS y Opallis**

5<sup>TH</sup> GENERATION  
 LIGHT-CURING ADHESIVE  
**Ambar APS**

ADHESIVO FOTOCURABLE  
 DE 5<sup>A</sup> GENERACIÓN  
**Ambar APS**

37% PHOSPHORIC ACID ETCHANT  
**Condac 37**

GRABADOR CON ÁCIDO FOSFÓRICO AL 37%  
**Condac 37**

DISPOSABLE MICROAPPLICATOR  
**Cavibrush**

MICROAPLICADOR DESECHABLE  
**Cavibrush**

SANDPAPER DISKS  
**Diamond Pro**

DISCOS DE LIJA  
**Diamond Pro**

FELT DISKS  
**Diamond Flex**

DISCOS DE FIELTRO  
**Diamond Flex**

DIAMOND POLISHING PASTE  
**Diamond Excel**

PASTA DIAMANTADA PARA PULIDO  
**Diamond Excel**

