

EN Using a 3-in-1 cement for prosthetic rehabilitation

ES Utilización de cemento 3 en 1 para rehabilitación protética

Authors/Autores: Prof. Dr. Maciel Júnior and/y Prof. Dr. Marcelo Ferrarezi de Andrade

 Brazil | Brasil



41-year old male patient.

COMPLAINT

Tooth 36 with a fractured restoration.

Paciente del sexo masculino, 41 años.

QUEJA

Diente 36 con restauración fracturada.

EN CLINICAL/RADIOGRAPHIC EXAM

Tooth 36 showed satisfactory endodontic treatment, without painful symptomatology. The existing restoration showed bordering fractures, recidivist caries and invasion of the biological space.

TREATMENT

A surgery to recover the biological distances was performed. A fiberglass post was installed and a core was built up. Then, a ceramic overlay was cemented. All the steps were performed with Allcem Core, a multifunctional dual-curing resin cement.

// *Allcem Core is an excellent restorative option because it is an extremely versatile and reliable material. FGM always innovates in its line of products and, in this case, made available a material that exemplifies perfectly the philosophy of the company. Allcem Core is part of my daily work at the dental office and also of my classes.* //

Prof. Dr. Maciel Júnior

ES EXAMEN CLÍNICO/RADIOGRÁFICO

El diente 36 presentaba tratamiento endodóntico satisfactorio, sin sintomatología dolorosa. La restauración existente presentaba fractura de bordas, carie recidivante e invasión del espacio biológico.

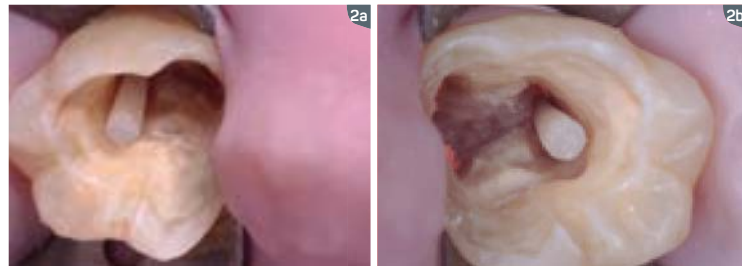
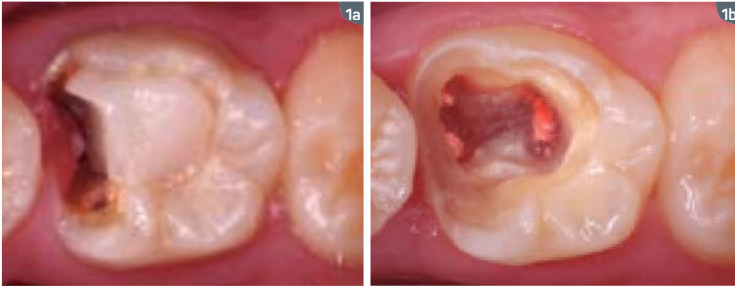
TRATAMIENTO

Se condujo cirugía para recuperación de las distancias biológicas, instalación del poste de fibra de vidrio y confección de muñón. Entonces, se cementó una overlay cerámica. Todas las etapas se hicieron con Allcem Core, cemento resinoso fotocurable de curado doble.

// *Allcem Core es una excelente opción restauradora pues se trata de un material extremadamente versátil y confiable. FGM siempre innovando su línea de productos, puso a disposición un material que ejemplifica perfectamente la filosofía de la empresa. Allcem Core es parte de mi día a día en el consultorio y también de mis clases.* //

Prof. Dr. Maciel Júnior

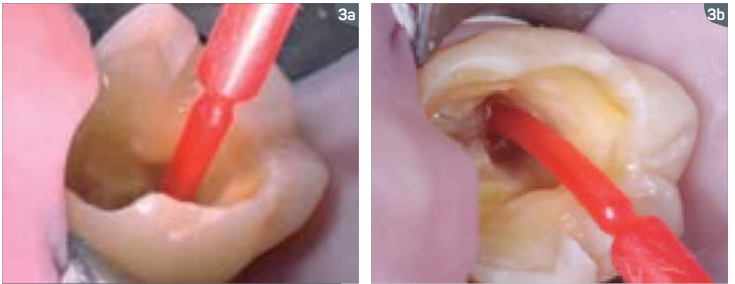
STEP BY STEP | PASO A PASO



1a. Initial clinical situation.
1b. 40 days after the surgery.
*1a. Situación clínica Inicial.
1b. 40 días después de la cirugía.*

2a and 2b. Absolute isolation and test of the fiberglass post Whitepost DC1, after conduct preparation with Whitepost drills.

2a y 2b. Aislamiento absoluto y prueba del poste de fibra vidrio Whitepost DC1, después de la preparación del conducto con fresas Whitepost.



3a to 3c. After total etching, application of Ambar adhesive with Cavibrush and light curing for 40 seconds.

3a a 3c. Luego del grabado total, aplicación del adhesivo Ambar con Cavibrush y fotocurado por 40 segundos.



4a and 4b. Application of the Allcem Core cement in the interior of the conduct (A3 shade).

4a y 4b. Aplicación del cemento Allcem Core en el interior del conducto (color A3).

DENTISTS' FAVORITE

EL FAVORITO DE LOS DENTISTAS

31

IN/EM



Post cementation
Cementación del poste

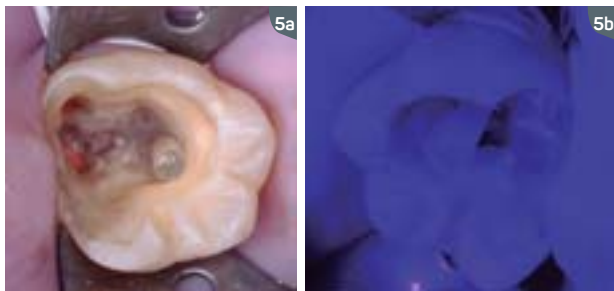


Core build up
Construcción del muñón



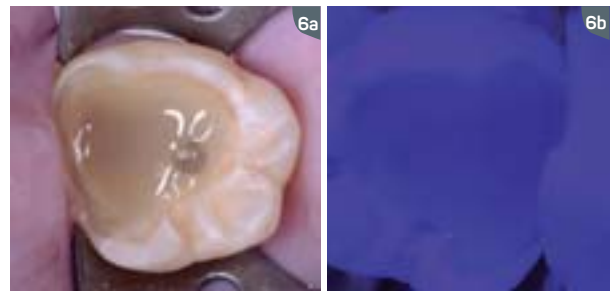
Crown cementation
Cementación de la corona





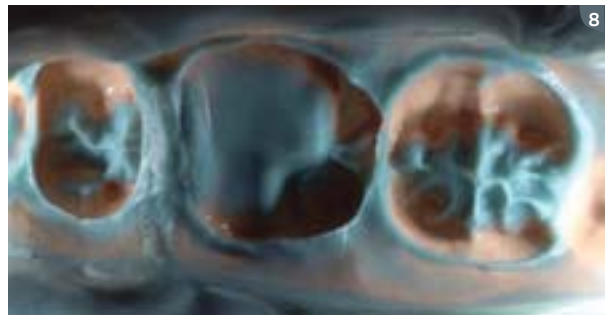
5a and b. Post inserted in the conduct in the cement and light cured with high-power LED for 2 minutes.

5a y b. Poste insertado en el conducto en el cemento y fotocurado con LED de alta potencia por 2 minutos.



6a and b. Core built up with Allcem Core and light cured for 40 seconds.

6a y b. Muñón construido con Allcem Core y fotocurado por 40 segundos.



7. Preparation for overlay and insertion of gingival retraction cord for molding.

8. Molding with addition silicone.

9. Building temporary teeth.

10. Model with trimmed dies and prosthesis in feldspathic ceramics finished (DPT André Ferraz - Araraquara/SP, Brazil).

11. Prosthetic piece placed on tooth, showing no need for adjustments.

7. Preparo para overlay e inserción del hilo retractor gingival para moldear.

8. Moldeo con silicona de adición.

9. Diente provisorio confeccionado.

10. Modelo traquelado y prótesis en cerámica feldspática finalizada (TPD André Ferraz - Araraquara/SP, Brasil).

11. Prótesis colocada sobre el diente, sin necesidad de ajustes.



12a. Etching of the piece with Condac Porcelana 10% for 2 minutes.

12a. Grabado de la pieza con Condac Porcelana 10% por 2 minutos.



12b. Etching of the piece with Condac 37 for 1 minute.

12b. Grabado de la pieza con Condac 37 por 1 minuto.



12c. Application of silane Prosil and wait time of 5 minutes.

12c. Aplicación del silano Prosil y tiempo de espera de 5 minutos.



13a. Absolute isolation and roughing of the core.

13a. Aislamiento absoluto y asperización del muñón.

13b and 13c. Acid etching with Condac 37 for 30 seconds, application of Ambar adhesive and light curing.

13b y 13c. Grabado ácido con Condac 37 por 30 segundos, aplicación del adhesivo Ambar y fotocurado.



14. Application of Allcem Core in the interior of the piece.

14. Aplicación del Allcem Core en el interior de la pieza.

15. Positioning of the ceramic piece on the tooth followed by compression.

15. Posicionamiento de la pieza cerámica en el diente seguida de compresión.

16. Light curing after excess removal.

16. Fotocurado después de la remoción de los excesos.



17. Cemented piece.

18. Aspect a week after cementation.

17. Pieza cementada.

18. Aspecto luego de una semana de la cementación.

FGM MATERIALS USED | MATERIALES FGM UTILIZADOS

FIBERGLASS POST
Whitepost

POSTE DE FIBRA DE VIDRIO
Whitepost

DUAL-CURING RESIN CEMENT
Allcem Core

CEMENTO RESINOSO DE CURADO DOBLE
Allcem Core

5th GENERATION LIGHT-CURING
ADHESIVE
Ambar

ADHESIVO FOTOCURABLE DE 5^a
GENERACIÓN
Ambar

HYDROFLUORIC ACID AT 10%
Condac Porcelana 10%

ÁCIDO HIDROFLUORÍDRICO AL 10%
Condac Porcelana 10%

SILANE
Prosil

SILANO
Prosil

37% PHOSPHORIC ACID ETCHANT
Condac 37

GRABADOR CON ÁCIDO FOSFÓRICO AL 37%
Condac 37

DISPOSABLE MICROAPPLICATOR
Cavibrush

MICROAPLICADOR DESECHABLE
Cavibrush

